

Luminaire à type de protection élevé - Diffuseur opalin - à rayonnement direct

Boîtier en polyester renforcé de fibres de verre, avec joint en mousse PUR inaltérable sur le pourtour, clips de vasque en acier inoxydable, support d'appareil en tôle d'acier laquée blanche. Boîtier très résistant aux produits chimiques. Couleur du boîtier gris clair; Vasque en verre acrylique emboutie, surface opaline lisse; Pilote intégré. Branchement électrique par bornier de raccordement à 5 pôles avec technique de contacts enfichables.. Étrier de fixation orientable SBB à commander séparément.

## CARACTÉRISTIQUES

Numéro de commande	56612026610
Numéro EAN	4020863334957
Tarif des douanes	94051140
Marque de certification	IP 65, Classe d'isolation I, F, D, HACCP DIN10500/Food/IFS/BRC, Intérieur, CE
Degré de résistance aux chocs IK	IK03 (0°C), IK04 (25°C)
Température ambiante	ta 0°C à 25°C
Propriétés particulières	Prêt pour l'IdO
Durée de la garantie	5 Années
Programmes d'aide de l'État	BEG - subvention fédérale pour les bâtiments performants (valable uniquement pour l'Allemagne)

## ÉLECTROTECHNIQUE

Ballast	Pilote électronique DALI2 (1 pièce)
Puissance du système	31W
Tension secteur	230V/50Hz
Disjoncteur (courant de appel)	14 unités/B10, 23 unités/B16, 23 unités/C10, 38 unités/C16
Classe de efficacité énergétique/Source de lumière	C

## ÉCLAIRAGISME

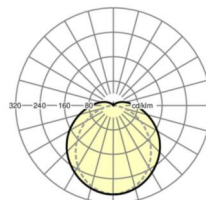
Équipement	LED, Rendu des couleurs/Température de couleur CRI ≥ 80 / 4000K
Tolérance de localisation chromatique (MacAdam)	3SDCM
Groupe de risque photobiologique (Luminaire)	RG0
Flux lumineux nominal	4611lm
Longévité des sources LED	50000h L80/B10 (Tq 25°C)
Efficacité lumineuse du luminaire	149lm/W
UGR trans./long.	24.5 / 21.8

## MÉCANIQUE

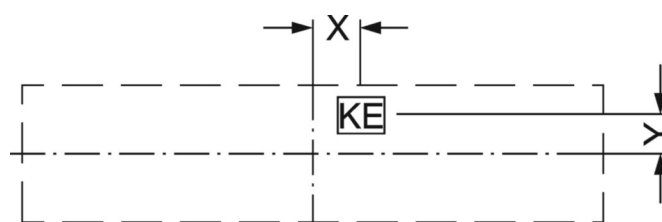
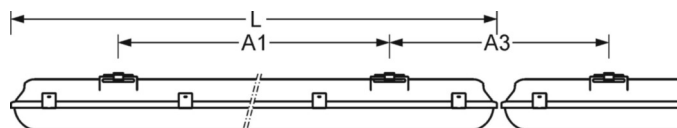
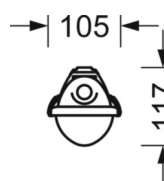
Couleur du boîtier	gris clair
Cotes (Long.xLarg.xH/DxH)	1300mm x 105mm x 117mm
Poids (net)	1.92kg
Kabeleinführung KE (X/Y)	650mm/0mm
Type de montage	Montage individuel en saillie au plafond, Montage individuel suspendu, Montage mural, Montage sur rail support

## LIEN PROFOND

<https://www.regiolux.de/fr/article/56612026610>



Référence	LED 4500lm 840
ηLB	100 %
Φ ↓/↑	91 % / 9 %
UGR trans./long.	24.5 / 21.8



## Dimensions

---

L	1300 mm	Longueur
B	105 mm	Largeur
H	117 mm	Hauteur
A1	800 mm	Écart de fixation montage individuel
A3	505 mm	Écart de fixation entre les luminaires agencés en bande lumineuse
X	650 mm	Écart entrée de câbles - centre du luminaire sur l'axe X (longitudinal)
Y	0 mm	Écart entrée de câbles - centre du luminaire sur l'axe Y (transversal)

---